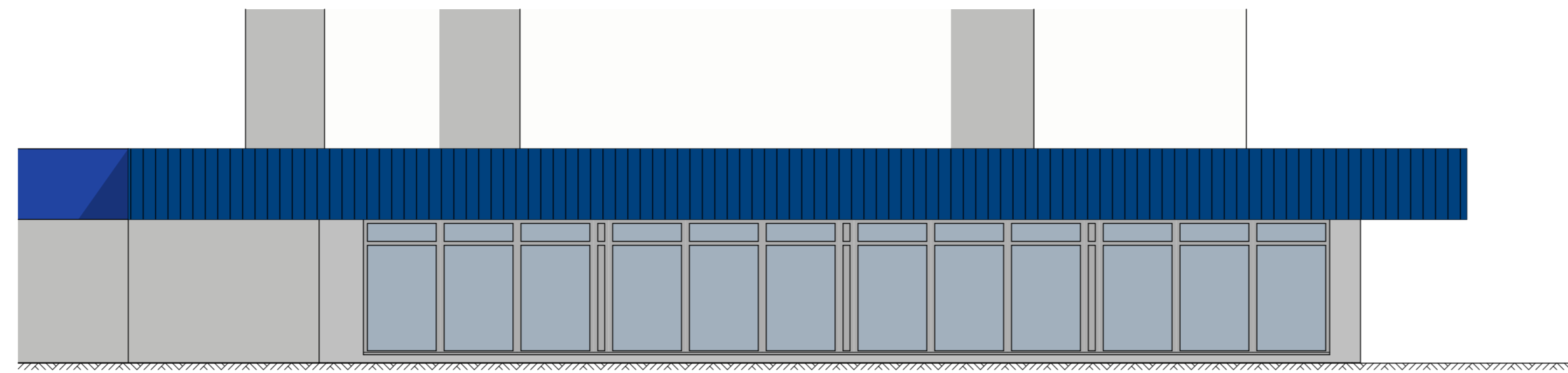
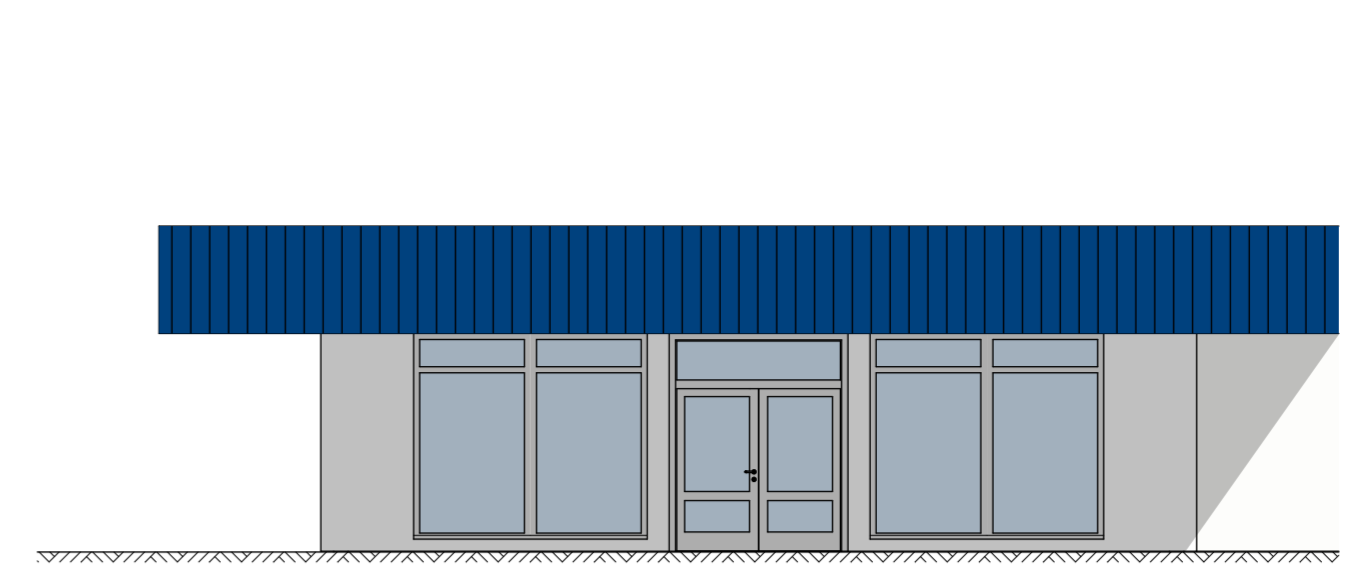


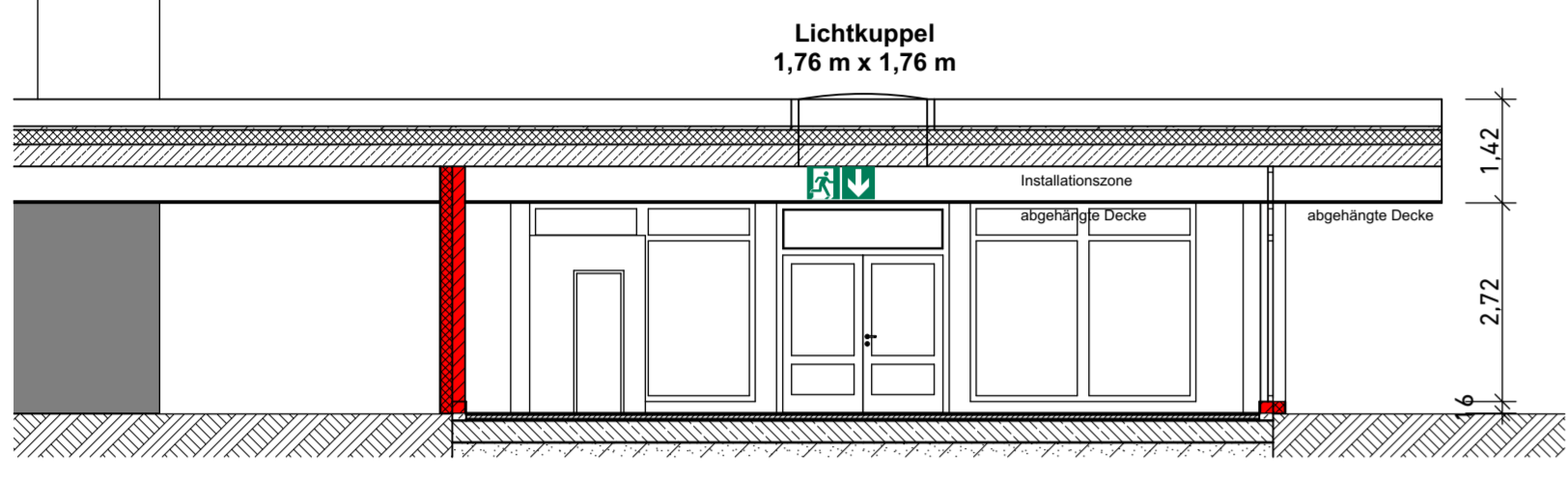
ANSICHT SÜD



ANSICHT OST



ANSICHT NORD



SCHNITT S-01

Außenwand:

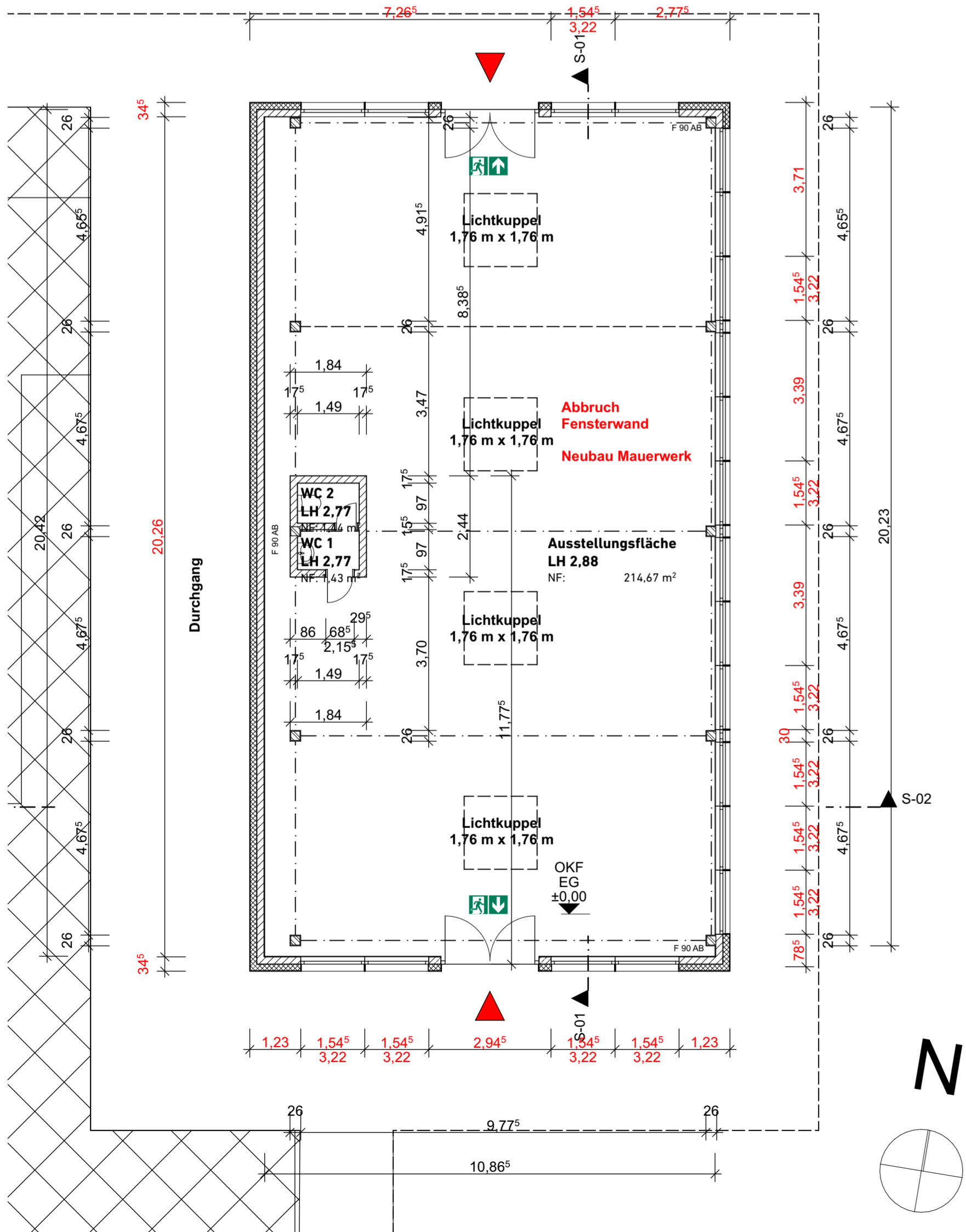
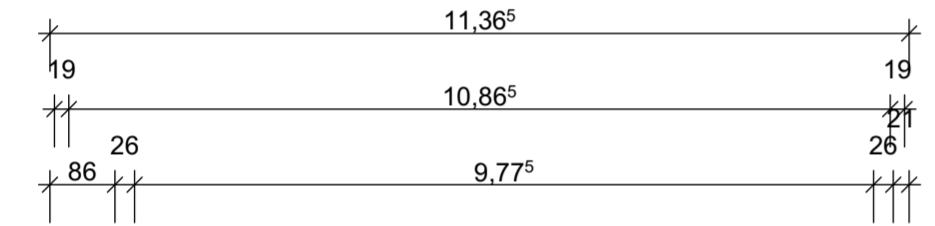
Innenputz
 Mauerwerk Kalksandstein 17,5 cm
 Wärmedämmung 16 cm (z. B. Mineralwolle)
 Außenputz

Verglasungsflächen:

Fensterelemente
 unteres Element festverglast
 Oberlicht festverglast/Kippfunktion
 Aufbauelement bis Betondecke wärmedämmt
 2,72 h, 1,545 b, Kämpferhöhe 2,20m, Oberlicht von 2,20 bis 2,72m

Bestehende Brüstungshöhe:

16 cm Betonsockel wird beibehalten



ERDGESCHOSS



Abk.	Bezeichnung	Symbol	Abk.	Bezeichnung	Symbol
STB	Stahlbeton	[Symbol]	RW	Rettungsweg	[Symbol]
B	Beton	[Symbol]	FM	Feuerlöscher	[Symbol]
MW	Mauerwerk	[Symbol]	BM	Brandmelder	[Symbol]
	Gipskarton	[Symbol]	RM	Rauchmelder	[Symbol]
	Dämmung	[Symbol]	NA	Notausstieg	[Symbol]
	Stahl	[Symbol]		Zuluftöffnung	[Symbol]
	Abbruch	[Symbol]	RWA	RWA	[Symbol]
OKF	OK Fertigbau	[Symbol]		RWA Bedienstelle	[Symbol]
UKF	UK Fertigbau	[Symbol]		masch. Entrauchung	[Symbol]
OKR	OK Rohbau	[Symbol]		masch. Entr. Bedienstelle	[Symbol]
UKR	UK Rohbau	[Symbol]		RWA Nachrüsten	[Symbol]
BH	Brüstungshöhe	[Symbol]	SV	Sichtverbindung	[Symbol]
LH	Lichte Höhe	[Symbol]	BMZ	Brandmeldezentrale	[Symbol]
DD	Deckendurchbruch	[Symbol]	T30-RS	Rauchschutztür	[Symbol]
WD	Wanddurchbruch	[Symbol]	F30-AB	feuerhemmendes Bauteil	[Symbol]
BS	Bodenschlitz	[Symbol]	F90-AB	hoch feuerhemm. Bauteil	[Symbol]
BD	Bodendurchbruch	[Symbol]	F90-AB	feuerbeständiges Bauteil	[Symbol]
WS	Wandschlitz senkrecht	[Symbol]	S	Sanitär	[Symbol]
WW	Wandschlitz waagrecht	[Symbol]	H	Heizung	[Symbol]
WA	Wandaussparung	[Symbol]	E	Elektro	[Symbol]
DS	Deckenschlitz	[Symbol]	L	Lüftung	[Symbol]
DA	Deckenaussparung	[Symbol]	G	Gas	[Symbol]
FBS	Fußbodenschlitz	[Symbol]	RR	Regenwasserrohr	[Symbol]
FBA	Fußbodenaussparung	[Symbol]	RW	Regenwasser	[Symbol]
ST	Sturz	[Symbol]	SW	Schmutzwasser	[Symbol]
UZ	Überzug	[Symbol]	BE	Bodeneinlauf	[Symbol]
ÜZ	Überzug	[Symbol]	"F"	Festverglasung	[Symbol]
"N"	nichttragende Wand	[Symbol]		Geschirrspüler	[Symbol]
	Schalter	[Symbol]		Mikrowelle	[Symbol]
	Serienschalter	[Symbol]		Dunstabzug	[Symbol]
	Wechselschalter	[Symbol]		Motor	[Symbol]
	Kreuzschalter	[Symbol]		elt. Türöffner	[Symbol]
	Schalter mit Leuchtpunkt	[Symbol]		Klingel	[Symbol]
	Tastschalter	[Symbol]		Lichtschaltzentrale	[Symbol]
	Steckdose 230 V	[Symbol]		Blitzschutzanlage	[Symbol]
	Doppelsteckdose	[Symbol]		Unterverteilung	[Symbol]
	Dreifachsteckdose	[Symbol]		Unterflurscheinwerfer	[Symbol]
	Steckdose 380 V	[Symbol]		Bewegungsmelder	[Symbol]
	Telefon	[Symbol]		Potenzialausgleich	[Symbol]
	Antenne	[Symbol]		Deckenleuchte	[Symbol]
	LAN	[Symbol]		Wandlampe	[Symbol]
	E-Herd	[Symbol]		Arbeitsplatzbeleuchtung	[Symbol]
	Kühlschrank	[Symbol]		Scheinwerfer	[Symbol]
	Gefrierschrank	[Symbol]		Notausgangsleuchte	[Symbol]
	Energie-Vers.-Einheit mit 4 Steckd. 230 V und Kette	[Symbol]		Lautsprecher-Steckdose	[Symbol]

HOHENSTEINARCHITEKTUR

Plan Nr.	Plan Titel	Maßstab
A-02.2	Variante 1	1:100
		1:133
		.94
Bauvorhaben		
Umbau eines Ladenlokals - Veränderung der Fassade Nordring 9 45894 Gelsenkirchen Gemarkung - Flur - Flurstück -		
Bauherr(in) / Antragsteller(in)		Entwurfsverfasser
Höfmann GmbH Rainer Höfmann Heidkamp 24 45475 Mülheim T - -		Dipl.-Ing. Architekt AKNW BDB Dennis Hohenstein Kinderheimstr. 3 45770 Marl T +492365995549750 F +492365995549759 info@hohensteinarchitektur.de www.hohensteinarchitektur.de
Blattgröße		Planersteller
914x594		Dennis Hohenstein
Ort - Datum - Stempel - Unterschrift Entwurfsverfasser		
Marl, 12.07.2025		

